



Montrouge, le 19 octobre 2015

Evènement Ligue des Champions:

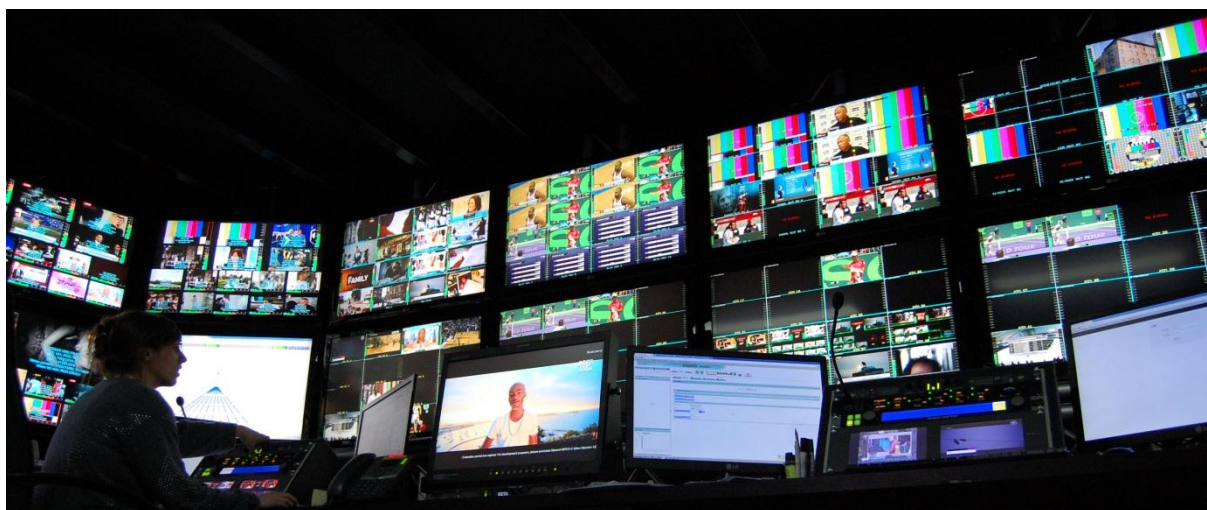
Ad Valem, filiale de TDF, transportera les signaux du match PSG-Real Madrid le 21 octobre pour Canal +, BFM et de nombreuses chaînes européennes

Ad Valem, filiale de TDF et leader de la transmission des signaux en direct d'événements sportifs, a été retenue pour transporter les signaux du match événement de la Ligue des Champions, PSG-Real Madrid, qui aura lieu mercredi 21 octobre au Parc des Princes.

A partir de 20h45, les téléspectateurs de Canal+, de BFM TV (reportages sur place avant et après le match) et des chaînes clientes de l'Eurovision pourront visionner le match en très haute qualité grâce à la technologie de diffusion unique d'Ad Valem qui mêle fibre optique et satellite.

La transmission sera directement gérée depuis le centre de pilotage opérationnel d'Ad Valem. Dix personnes seront mobilisées pour assurer le relais entre les véhicules de transmission fibre et satellite situés dans l'enceinte du stade et la diffusion des images sur les écrans de télévision.

Au total, entre 8 et 10 Millions de téléspectateurs sont attendus sur les écrans pour ce match qui verra s'affronter deux des huit meilleures équipes au classement UEFA actuel.



© Ad Valem - Jérôme Chaix

A propos d'Ad Valem

Filiale du groupe TDF depuis septembre, Ad Valem est leader dans la transmission en direct d'événements sportifs et culturels de premier plan. Créée en 2008, Ad Valem conçoit et déploie une technologie unique de transmission TV en direct, regroupant fibre et satellite.

Ad Valem propose aux chaînes de télévision des offres spécifiques :

- *Les services de transmission* via notamment le raccordement de plus de 60 stades connectés à un cœur de réseau fibre haut-débit
- *Les services de production en extérieur* grâce à une flotte de 5 véhicules hybrides dotés de technologies fibre et satellite pour assurer un service complet et sécurisé lors de retransmissions d'événements premium.

A propos du Groupe TDF

Depuis 40 ans TDF est le partenaire des médias et des télécoms. Avec ses 9500 sites, son réseau ultra-haut débit, ses plateformes techniques et son savoir-faire développé sur des décennies, TDF assure la diffusion des 35 chaînes de la TNT et des 900 radios FM ainsi que le déploiement des réseaux des 4 opérateurs nationaux de téléphonie mobile. La TNT connectée, la vidéo à la demande, la télévision de rattrapage, les médias sur le web, les connexions ultra haut débit, les datacenters... autant de services associés aux nouveaux modes de consommation des médias que TDF développe pour accompagner ses clients.

www.tdf.fr   

Contact presse

Marie-Hélène Havard – Responsable presse - marie-helene.havard@tdf.fr
tél : 01 55 95 21 13